

Diplomado Síndrome de Down

Una Mirada de Conjunto a lo largo del ciclo vital
SALUD - DERECHO- EDUCACIÓN- EMPLEO- ENVEJECIMIENTO ACTIVO



Diplomado Síndrome de Down: Una Mirada de Conjunto a lo Largo del Ciclo Vital

Programa Académico

EDICIÓN 2026

inicio 24 de marzo 2026



CAMPVS
MIRANDA
CONSTRUYE FUTURO

Contacto

+56 9 58557140
contacto@down21-chile.cl
www.campusmiranda.cl



INFORMACIÓN GENERAL

Fecha de Inicio	24 de Marzo de 2026
Duración	6 meses (hasta Septiembre 2026)
Horas Totales	200 horas cronológicas
Modalidad	100% Online - Modalidad Asincrónica
Plataforma	Campus Miranda - Aula Virtual

CALENDARIZACIÓN DEL DIPLOMADO

El diplomado se desarrolla de manera asincrónica durante 6 meses, desde el 24 de marzo hasta el 6 de octubre de 2026. A continuación se detalla la fecha de inicio y término de cada módulo:

MÓDULO	NOMBRE	FECHA INICIO	FECHA TÉRMINO	DURACIÓN
0	Introducción al síndrome de Down	Sábado 24 marzo 2026	Lunes 6 abril 2026	2 semanas
1	Salud a lo largo del ciclo vital	Martes 7 abril 2026	Lunes 27 abril 2026	3 semanas
2	Atención temprana y SD	Martes 28 abril 2026	Lunes 18 mayo 2026	3 semanas
3	Tengo un Estudiante con Síndrome de Down	Martes 19 mayo 2026	Lunes 8 junio 2026	3 semanas
4	Rol del Terapeuta Ocupacional	Martes 9 junio 2026	Lunes 22 junio 2026	2 semanas
5	Talleres de desarrollo lingüístico	Martes 23 junio 2026	Lunes 13 julio 2026	3 semanas
6	Educación Inclusiva	Martes 14 julio 2026	Lunes 3 agosto 2026	3 semanas
7	Empleo con Apoyo	Martes 4 agosto 2026	Lunes 24 agosto 2026	3 semanas
8	SD y envejecimiento activo	Martes 25 agosto 2026	Lunes 14 Septiembre 2026	3 semanas
9	La próxima Frontera (Cierre)	Martes 15 sept. 2026	Lunes 5 octubre 2026	3 semanas

Nota: A lo largo del diplomado se realizan webinarios sincrónicos y asincrónicos con los docentes especialistas de cada módulo. Los webinarios sincrónicos permiten la interacción en tiempo real, mientras que los webinarios asincrónicos quedan grabados y disponibles en la plataforma para su visualización en cualquier momento. Las fechas específicas de los webinarios sincrónicos se comunicarán al inicio de cada unidad.

FUNDAMENTACIÓN DEL DIPLOMADO

No existe una causa concreta que determine por qué se produce la réplica del cromosoma 21.

El síndrome de Down no es una enfermedad.

El efecto que la presencia de esta alteración genética produce en cada persona es muy variable tanto en su genotipo, como en el fenotipo. Lo que sí podemos afirmar es que una persona con síndrome de Down tendrá algún grado de discapacidad intelectual y mostrará algunas características típicas de este síndrome.

La biología humana es muy frágil. Y en esta fragilidad nos encontramos con circunstancias que modifican algunos de sus atributos. La presencia de un cromosoma extra, en el par 21 ciertamente provoca una alteración.

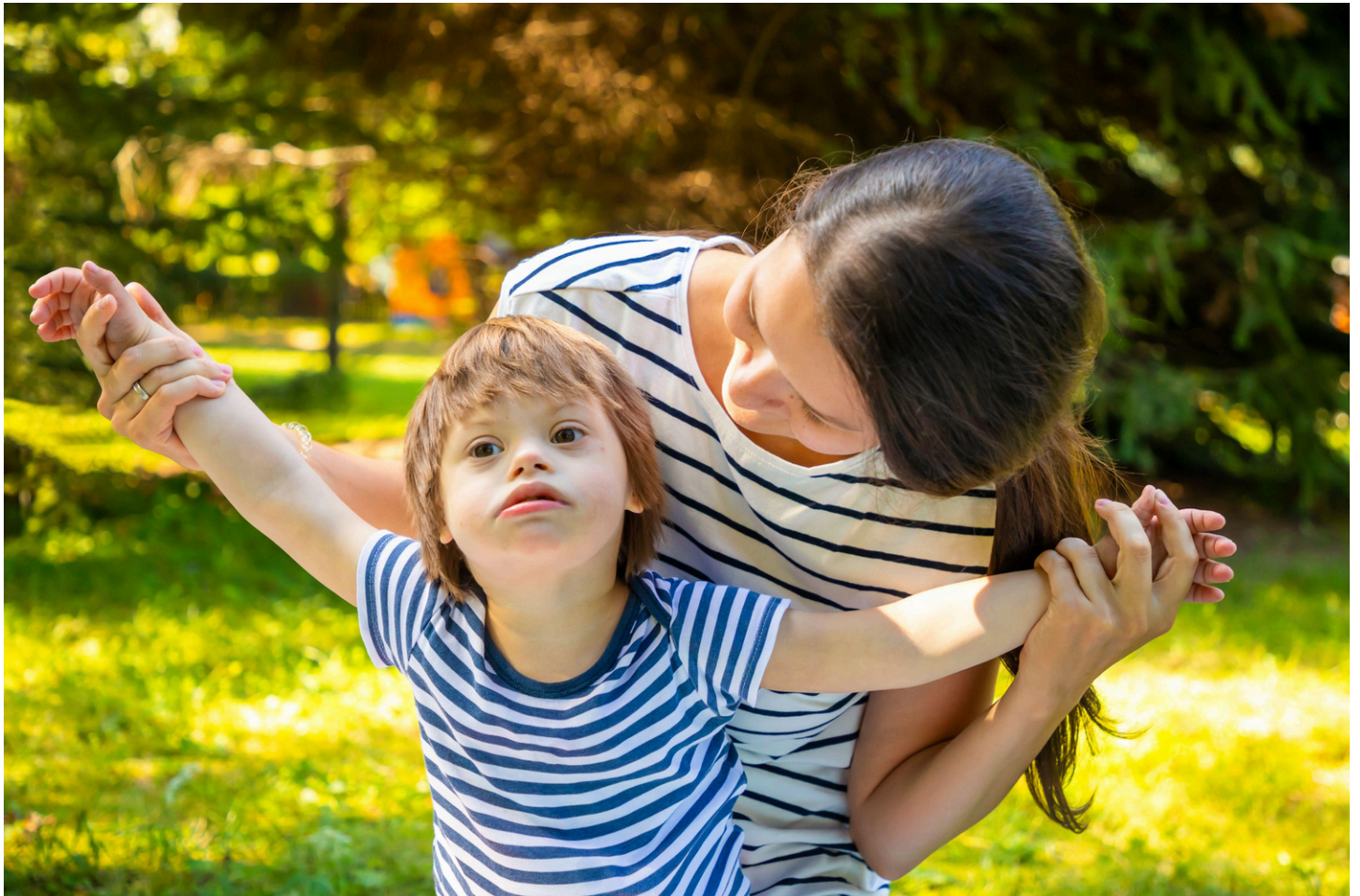


DESCRIPCIÓN DEL DIPLOMADO

Este diplomado tiene como finalidad entregar una formación actualizada, activa e integral sobre la persona con síndrome de Down (en adelante, SD) en su conjunto, estudiando la realidad biológica, pero sin dejar de ver a la persona con síndrome de Down como otra cualquiera, que presenta un conjunto de cualidades y potencialidades que hay que ayudar a desarrollar, así como problemas físicos y psíquicos que es necesario conocer y atender.

El programa se distingue por abordar tres ejes: médico, jurídico y social, en armonía con la convención de los derechos de las personas con discapacidad, derribando prácticas obsoletas y evaluaciones injustificadas, orientando a una plena inclusión.

Con este Diplomado, intentaremos dar una orientación y conocimiento para lograr las profundas transformaciones que necesita la sociedad en su conjunto, que involucre a profesionales, instituciones y familiares, para derribar barreras y prejuicios, desde nuestras respectivas responsabilidades. Un conocimiento, que será cimiento firme para construir una mejor mañana para las personas con síndrome de Down.





OBJETIVOS DEL DIPLOMADO

Objetivo General

Proporcionar una formación integral y actualizada sobre el síndrome de Down desde una perspectiva multidisciplinaria, abordando los aspectos médicos, educativos, jurídicos y sociales, para promover la inclusión plena y el desarrollo de las potencialidades de las personas con síndrome de Down a lo largo de todo su ciclo vital.

Objetivos Específicos

- Comprender los aspectos biológicos, genéticos y médicos del síndrome de Down.
- Conocer las estrategias de atención temprana y desarrollo en las diferentes etapas del ciclo vital.
- Desarrollar competencias en comunicación, habla y lenguaje en personas con síndrome de Down.
- Implementar prácticas educativas inclusivas basadas en la Convención de Derechos de las Personas con Discapacidad.
- Promover el empleo con apoyo y la vida independiente de las personas con síndrome de Down.
- Abordar los desafíos del envejecimiento activo en personas con síndrome de Down.

¿A QUIÉN VA DIRIGIDO?

Este programa está dirigido tanto a profesores, psicopedagogos, fonoaudiólogos, terapeutas ocupacionales y profesiones afines con la inclusión educativa, así como a otros ámbitos disciplinarios que presenten interés por ampliar su formación profesional y público en general.

METODOLOGÍA DE ESTUDIO

La estructura de los cursos está compuesta por unidades temáticas que contienen las lecciones y diferentes recursos de apoyo para el desarrollo de un aprendizaje significativo. En el diseño instruccional de Campus Miranda, se contemplan herramientas avanzadas y específicas de e-learning, que logra una gran riqueza de contenidos en las lecciones, pues permite elaborar simulaciones, entrelazar preguntas al participante con autoevaluaciones simultáneas, en conjunto con una intuitiva y agradable interfaz con el participante, generando una fuerte dinámica de enseñanza-aprendizaje.

Lo anterior, se suma a que es un diseño responsive, es decir, se adaptan de manera automática a los diferentes dispositivos (computadores, teléfonos móviles o tablets).

Las metodologías consideradas en los cursos y diplomados Campus Miranda son un conjunto de métodos expositivos, de aplicación y colaborativos, evidenciando estas metodologías en la utilización de recursos y actividades tales como:

- Lecciones en formato e-learning de avanzada (Scorm o HTLM)
- Videos de demostración y exposición
- Material bibliográfico interno propio y externo en formato PDF
- Foros de discusión y debate interactivo de participantes, tutores y relatores
- Desarrollo de proyectos
- Webinars sincrónicos y asincrónicos con docentes especialistas

Webinars:

A lo largo del diplomado se realizan webinars que complementan el aprendizaje asincrónico. Los webinars sincrónicos permiten la interacción en tiempo real con los docentes expertos, facilitando el diálogo, resolución de dudas y análisis de casos. Los webinars asincrónicos quedan grabados y disponibles en la plataforma, permitiendo a los participantes acceder al contenido en cualquier momento. Cada unidad contempla al menos un webinar con los relatores especialistas del módulo.



MODALIDAD DE APRENDIZAJE

Nuestros programas de estudio están enfocados en la adquisición y desarrollo de habilidades, aptitudes y conocimientos teóricos y prácticos. La forma seleccionada para impartir estas materias es aprendizaje 100% Online o E-Learning, en modalidad asincrónica.

Por una parte, el formato E-Learning fortalece el uso de tecnologías a través de la web, para diseñar, entregar, seleccionar, administrar y extender los procesos de aprendizaje. Sus elementos constitutivos son: contenidos en múltiples formatos, administración del proceso de aprendizaje y una comunidad en red de participantes, desarrolladores y expertos.

Por otra parte, la modalidad asincrónica, es una modalidad de aprendizaje en que el tutor y el participante interactúan en espacios y momentos distintos. Esta modalidad seleccionada por Campus Miranda tiene variadas ventajas:

- Permite al participante, a través de la evidencia entregada en formato digital, ya sea por medio de documentos, materiales didácticos, videos y actividades en línea, desarrollar su propio proceso de aprendizaje
- Refuerza su autonomía en relación a planificación del estudio
- Fomenta la comunicación y el diálogo
- Mayor flexibilidad respecto a la modalidad sincrónica
- Accesible las 24 horas del día, los 7 días de la semana

SISTEMA DE EVALUACIÓN

El sistema de evaluación del Diplomado Síndrome de Down 2026 se compone de dos instrumentos principales que permiten valorar el aprendizaje y la participación activa de los estudiantes:

Instrumento de Evaluación	Ponderación	Nota Mínima
Evaluación de Selección Múltiple	60%	4.0
Participación en Foro	40%	4.0
PROMEDIO FINAL	100%	4.0

Descripción de las Evaluaciones

1. Evaluación de Selección Múltiple (60%):

Cada módulo incluye una evaluación de preguntas de selección múltiple que mide la comprensión de los contenidos teóricos y su aplicación práctica. Estas evaluaciones están diseñadas para valorar el conocimiento adquirido en cada unidad temática.

2. Participación en Foro (40%):

Los foros de discusión son espacios colaborativos donde los participantes pueden reflexionar, debatir y compartir experiencias relacionadas con los temas del diplomado. Se evalúa la calidad de las intervenciones, la profundidad del análisis, la capacidad de diálogo constructivo y la participación activa.

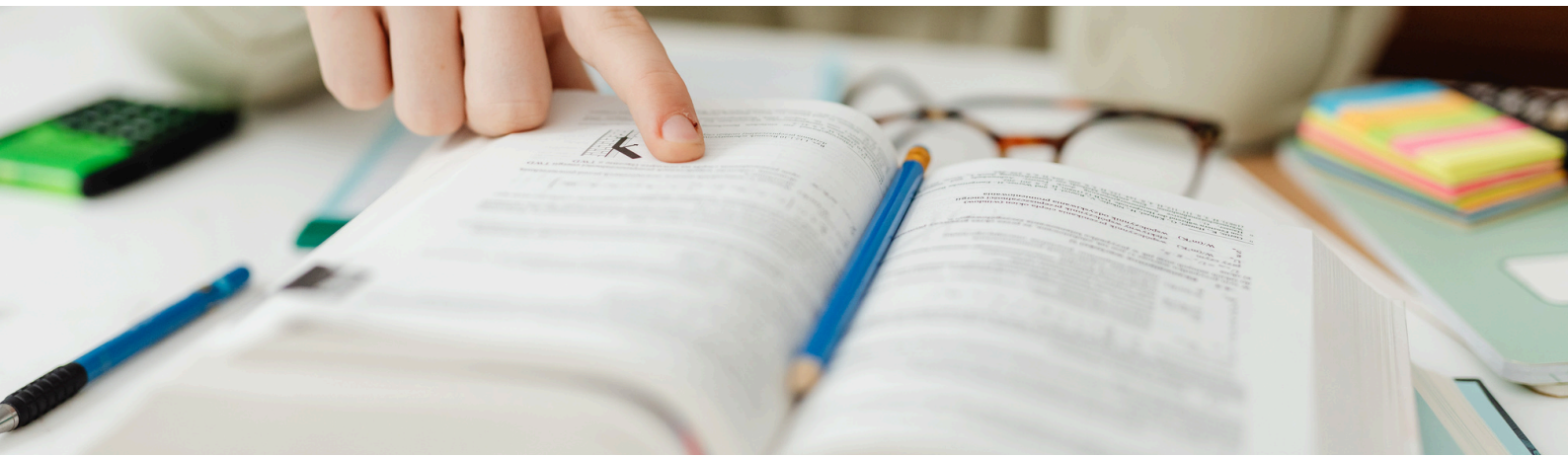
Criterios de Aprobación:

- Nota mínima de aprobación: 4.0 en escala de 1.0 a 7.0
- Es necesario aprobar cada módulo con nota 4.0 o superior
- El promedio final del diplomado debe ser igual o superior a 4.0
- Se requiere participación activa en todos los foros obligatorios del programa

ESTRUCTURA DEL PROGRAMA

El diplomado se estructura en 10 unidades temáticas distribuidas a lo largo de 6 meses, con un total de 200 horas cronológicas. Cada unidad aborda aspectos fundamentales del síndrome de Down desde diferentes perspectivas:

Unidad	Nombre del Módulo	Horas	Duración
0	Introducción al síndrome de Down	15	2 semanas
1	Salud física y mental en la persona con síndrome de Down	20	3 semanas
2	Atención temprana y síndrome de Down	20	3 semanas
3	Mi Estudiante con Síndrome de Down	20	3 semanas
4	El rol del Terapeuta Ocupacional en el síndrome de Down	15	2 semanas
5	Desarrollando el lenguaje de las personas adultas con síndrome de Down: talleres de desarrollo lingüístico	20	3 semanas
6	Educación Inclusiva	25	3 semanas
7	Empleo con Apoyo	20	3 semanas
8	Síndrome de Down y envejecimiento activo	20	3 semanas
9	Síndrome de Down: La próxima Frontera (Módulo de cierre	25	3 semanas
TOTAL		200	6 meses



CONTENIDOS DETALLADOS POR UNIDAD

UNIDAD 0: Introducción al síndrome de Down

Descripción:

Esta unidad introductoria proporciona una visión integral del síndrome de Down desde tres perspectivas fundamentales: histórica, educativa y jurídica. Se revisa la evolución histórica del conocimiento sobre el síndrome de Down, se analiza el marco legal nacional e internacional que protege los derechos de las personas con discapacidad, y se examina la construcción social en torno a la educación y la discapacidad desde un enfoque de derechos humanos.

Objetivo General:

Comprender la naturaleza multidimensional del síndrome de Down a través de su evolución histórica, el marco legal de derechos y la construcción social educativa, estableciendo las bases conceptuales para una intervención integral y respetuosa de los derechos de las personas con síndrome de Down.

Objetivos Específicos:

- Revisar y analizar la evolución histórica de la persona con síndrome de Down desde los ámbitos médico, educativo, jurídico y social
- Examinar la normativa vigente nacional e internacional desde el modelo de derechos
- Distinguir la construcción social que existe en torno a la persona con síndrome de Down desde un enfoque educacional

Contenidos:

0.1 Historia del síndrome de Down: Evolución del conocimiento científico y social

0.2 Educación y síndrome de Down: De la segregación a la inclusión

0.3 Marco legal y derechos de las personas con síndrome de Down



UNIDAD 1: Salud a lo largo del ciclo vital de la persona con síndrome de Down

Descripción:

Este módulo aborda integralmente los aspectos de salud física y mental específicos del síndrome de Down a lo largo de todo el ciclo vital. Se revisan las principales condiciones médicas asociadas en cada etapa (infancia, niñez, adolescencia, adultez y envejecimiento), protocolos de seguimiento, aspectos de salud mental, y la importancia de un enfoque preventivo y holístico del bienestar.

Objetivo General:

Conocer y comprender los aspectos médicos y de salud mental específicos del síndrome de Down a lo largo del ciclo vital, identificando las principales condiciones asociadas en cada etapa y los protocolos de atención necesarios para promover el bienestar integral y la calidad de vida.

Objetivos Específicos:

- Identificar las principales condiciones médicas y de salud mental asociadas al síndrome de Down en cada etapa del ciclo vital
- Comprender los protocolos de seguimiento médico especializado desde la primera infancia hasta el envejecimiento
- Reconocer la importancia de un enfoque preventivo e integral en el cuidado de la salud física y mental

Contenidos:

- 1.1 Aspectos médicos del síndrome de Down en la primera infancia y niñez
- 1.2 Salud en la adolescencia y edad adulta: Protocolos de seguimiento
- 1.3 Salud mental y bienestar emocional a lo largo del ciclo vital



UNIDAD 2: Atención temprana y síndrome de Down

Descripción:

Este módulo se centra en la importancia de la atención temprana como pilar fundamental para el desarrollo futuro de las personas con síndrome de Down. Se abordan los principios, metodologías y estrategias de intervención temprana, enfatizando la participación activa de las familias.

Objetivo General:

Analizar la importancia de la atención temprana como elemento fundamental para el desarrollo integral de las personas con síndrome de Down, identificando estrategias de intervención efectivas y el rol de la familia en este proceso.

Objetivos Específicos:

- Comprender los fundamentos y principios de la atención temprana en síndrome de Down
- Identificar estrategias y metodologías de intervención temprana basadas en evidencia
- Reconocer el rol fundamental de la familia como agente activo en el proceso de atención temprana

Contenidos:

2.1 Análisis de las trayectorias de neurodesarrollo y psicoevolutivas de personas con síndrome de Down

2.2 Áreas del Desarrollo

2.3 Estrategias de Atención Temprana 0-5 años



UNIDAD 3: Mi estudiante con síndrome de Down

Descripción:

Esta unidad se centra en la inclusión educativa de estudiantes con síndrome de Down en las escuelas. Los participantes aprenderán a acoger al estudiante y su familia, reconociendo que la inclusión es responsabilidad de toda la comunidad educativa. Se presentarán estrategias como la accesibilidad cognitiva, apoyos visuales y metodologías adaptadas al perfil de aprendizaje del estudiante. La unidad promueve una cultura inclusiva basada en el respeto y la diversidad, y busca desarrollar competencias para implementar intervenciones que fomenten la autonomía y el sentido de pertenencia del estudiante en el grupo escolar.

Objetivo General:

Desarrollar competencias profesionales para la implementación de prácticas inclusivas efectivas que favorezcan la acogida, adaptación del contexto y el aprendizaje significativo del estudiante con síndrome de Down en el aula regular.

Objetivos Específicos:

Analizar el proceso de acogida en la escuela de los estudiantes con síndrome de Down, identificando estrategias para facilitar la integración del estudiante y el acompañamiento a las familias.

Identificar las características de la inclusión educativa y los elementos clave para construir una cultura inclusiva en la comunidad educativa.

Conocer y aplicar estrategias de intervención en el aula que respondan al perfil de aprendizaje específico del estudiante con síndrome de Down, incluyendo adaptaciones del contexto y metodologías activas.

Contenidos:

4.1 Proceso de acogida en el aula

4.2 Adaptación del Contexto

4.3 La Magia de la Escuela



UNIDAD 4: El rol del Terapeuta Ocupacional en el síndrome de Down

Descripción:

Este módulo explora el papel fundamental del terapeuta ocupacional en la promoción de la autonomía e independencia funcional de personas con síndrome de Down. Se abordan las áreas de intervención, estrategias de evaluación y técnicas específicas que facilitan la participación en actividades significativas de la vida diaria.

Objetivo General:

Comprender el rol del terapeuta ocupacional en la promoción de la independencia funcional y participación social de personas con síndrome de Down, identificando estrategias y herramientas efectivas de intervención.

Objetivos Específicos:

- Conocer los fundamentos de la Terapia Ocupacional aplicada al síndrome de Down
- Identificar las principales áreas de intervención del terapeuta ocupacional
- Aplicar estrategias y herramientas para promover la autonomía e independencia funcional

Contenidos:

3.1 El Rol del Terapeuta Ocupacional a lo largo del ciclo vital de las Personas con Síndrome de Down

3.2 El Rol del Terapeuta Ocupacional en la Intervención con Personas con Síndrome de Down: Hacia un Modelo Centrado en Derechos y Justicia Ocupacional



UNIDAD 5: Desarrollando el lenguaje de las personas adultas con síndrome de Down: talleres de desarrollo lingüístico

Descripción:

Este módulo presenta metodologías específicas para continuar desarrollando las habilidades lingüísticas en personas adultas con síndrome de Down. Se introducen talleres estructurados de conversación y creatividad lingüística como herramientas para mejorar la expresión, comprensión y uso funcional del lenguaje.

Objetivo General:

Conocer y aplicar metodologías de talleres de desarrollo lingüístico para potenciar las habilidades comunicativas y expresivas de personas adultas con síndrome de Down.

Objetivos Específicos:

- Comprender el contexto y componentes de los talleres de desarrollo lingüístico
- Implementar talleres de conversación para mejorar habilidades pragmáticas
- Diseñar talleres de creatividad lingüística (poesía y relatos) para enriquecer la expresión verbal

Contenidos:

5.1 Los talleres de desarrollo lingüístico: contexto y componentes

5.2 Talleres conversaciones

5.3 Talleres de creatividad lingüística: taller de poesía y taller de relatos



UNIDAD 6: Educación Inclusiva

Descripción:

Este módulo aborda los principios y prácticas de la educación inclusiva, con énfasis en la participación plena de estudiantes con síndrome de Down en contextos educativos regulares. Se analizan estrategias para la detección y eliminación de barreras, y se presentan metodologías de enseñanza multinivel y universal.

Objetivo General:

Comprender los fundamentos de la educación inclusiva y desarrollar estrategias para promover la plena participación y aprendizaje de estudiantes con síndrome de Down en contextos educativos regulares.

Objetivos Específicos:

- Analizar los principios y fundamentos de la educación inclusiva
- Identificar y eliminar barreras para el aprendizaje y la participación
- Aplicar estrategias de enseñanza multinivel y diseño universal para el aprendizaje

Contenidos:

6.1 Inclusión

6.2 Detección y Eliminación de Barreras

6.3 Estrategias y enseñanza multinivel



UNIDAD 7: Empleo con Apoyo

Descripción:

Este módulo explora el empleo con apoyo como metodología efectiva para la inclusión laboral de personas con síndrome de Down. Se aborda la evolución desde modelos segregados hacia la inclusión laboral real, y se presentan estrategias de prospección, capacitación y apoyo en el entorno laboral ordinario.

Objetivo General:

Comprender el modelo de empleo con apoyo y desarrollar estrategias para facilitar la inclusión laboral de personas con síndrome de Down en entornos laborales ordinarios.

Objetivos Específicos:

- Analizar la evolución del taller protegido al empleo con apoyo
- Conocer estrategias de prospección laboral y empleo con apoyo
- Relacionar el empleo con apoyo con la vida independiente

Contenidos:

7.1 Del taller protegido al empleo con apoyo

7.2 Empleo con Apoyo y Prospección Laboral

7.3 Empleo con Apoyo y vida independiente



UNIDAD 8: Síndrome de Down y envejecimiento activo

Descripción:

Este módulo aborda los aspectos específicos del envejecimiento en personas con síndrome de Down, incluyendo los cambios físicos, cognitivos y sociales que se presentan. Se enfatiza la importancia de promover un envejecimiento activo y se analizan los desafíos y oportunidades de esta etapa de la vida.

Objetivo General:

Comprender los procesos de envejecimiento en personas con síndrome de Down y desarrollar estrategias para promover un envejecimiento activo y con calidad de vida.

Objetivos Específicos:

- Comprender que envejecemos como vivimos: la importancia de las etapas previas
- Conocer estrategias para promover un envejecimiento activo y saludable
- Analizar los desafíos cuando la familia ya no está y preparación para nuevas etapas

Contenidos:

8.1 Envejecemos como vivimos

8.2 Envejecimiento Activo

8.3 Cuando la familia ya no está: los desafíos de una nueva etapa



UNIDAD 9: Síndrome de Down: La próxima Frontera (Módulo de cierre)

Descripción:

Este módulo de cierre aborda los desafíos y oportunidades emergentes para las personas con síndrome de Down en el siglo XXI. Se exploran temas como vida independiente, el uso de tecnologías de apoyo, asistentes virtuales, aspectos de salud integral y afectividad. Representa una mirada hacia el futuro de la inclusión plena.

Objetivo General:

Analizar los nuevos paradigmas y desafíos del siglo XXI para las personas con síndrome de Down, con énfasis en vida independiente, tecnologías de apoyo, salud y sexualidad, proyectando hacia una sociedad más inclusiva.

Objetivos Específicos:

- Comprender los principios de la vida independiente y autonomía personal
- Conocer el uso de asistentes virtuales y tecnología como herramientas para la autonomía
- Analizar aspectos de salud integral y bienestar en la vida independiente
- Abordar la sexualidad, afectividad y relaciones desde un enfoque de derechos

Contenidos:

9.1 Vida Independiente: Autonomía y proyectos de vida propios

9.2 El nuevo paradigma del siglo XXI

9.3 Asistentes virtuales y tecnología para la autonomía

9.4 Salud y bienestar en la vida independiente

9.5 Sexualidad, afectividad y relaciones en personas con síndrome de Down

EQUIPO DOCENTE

El diplomado cuenta con un equipo de docentes nacionales e internacionales altamente calificados y con amplia experiencia en el trabajo con personas con síndrome de Down:

Dirección y Coordinación

Irma Iglesias Zuazola

Directora Académica del Diplomado. Presidenta Down21 Chile. Psicopedagoga, Diplomada en Neurociencias de la Educación. Diplomada en Diseño Universal de Aprendizaje DUA/CAST.

Loreto Márquez Gándara

Coordinadora Académica. Vicepresidenta Down21 Chile. Egr. Licenciatura en Humanidades mención Historia. Especialista en Programa Modificabilidad Cognitiva Estructural Reuven Feuerstein. Diplomada en Neurociencias de la educación.

Docentes por Módulo

Álvaro Benavides

Módulo 0: Introducción al Síndrome de Down. Especialista en derecho y discapacidad.

Eduardo Moreno-Vivot

Módulo 1: Salud a lo largo del ciclo vital de la Persona con Síndrome de Down. Médico especialista en síndrome de Down.

Alejandra Osorio Lomeña

Módulo 2: Atención Temprana y Síndrome de Down. Educadora Diferencial, mención Deficiencia Mental. Licenciada en Educación.

Sonsoles Perpiñán

Módulo 3: Tengo un Estudiante con Síndrome de Down . Psicóloga especialista en Educación Infantil y Atención Temprana

Germán Martínez

Módulo 4: El rol del Terapeuta Ocupacional en el síndrome de Down. Terapeuta Ocupacional, Argentina. Especialista en intervención temprana y autonomía funcional.

Elías Vived Conte

Módulo 5: Desarrollando el Lenguaje de las Personas Adultas. Psicólogo, Doctor en Psicología. Especialista en desarrollo lingüístico

Blas García Pérez y Antonio Márquez (Aula Desigual)

Módulo 6: Educación Inclusiva. Especialistas en Diseño Universal para el Aprendizaje y educación inclusiva.

Patricia Badani Guevara

Módulo 7: Empleo con Apoyo. Educadora Diferencial, mención discapacidad intelectual. Especializada en el Programa para la Modificabilidad de la Inteligencia del Dr. R. Feuerstein.

Gonzalo Berzosa Zaballos

Módulo 8: Síndrome de Down y Envejecimiento Activo. Licenciado en Filosofía y Letras. Psicoterapeuta. Experto en Formación Permanente de adultos.

Pep Ruf

Módulo 9: La Próxima Frontera. Director Técnico de Adultos en la Fundación Catalana Síndrome de Down (FCSD) y coordinador de la Red Nacional de Vida Independiente de Down España. Figura clave en España y Cataluña para la inclusión de personas con síndrome de Down, promoviendo la autonomía y proyectos de vida propios. Su trabajo se centra en la plena inclusión social, laboral y educativa, defendiendo los derechos de las personas con SD.



REQUISITOS DE PARTICIPACIÓN

Requisitos Técnicos

- Computador, tablet o smartphone con conexión a internet
- Navegador web actualizado (Chrome, Firefox, Safari o Edge)
- Correo electrónico activo
- Conocimientos básicos de navegación en internet

Requisitos Académicos

- Título profesional, técnico o estudiante de carreras afines
- Interés en el área de discapacidad e inclusión
- Compromiso con el aprendizaje autónomo y la participación activa



CERTIFICACIÓN

Al término del diplomado y cumpliendo con todos los requisitos de aprobación, los participantes recibirán un Certificado Digital emitido por Campus Miranda en conjunto con Down21 Chile, que acredita:

- Aprobación del Diplomado Síndrome de Down 2026
- 180 horas cronológicas de formación
- Nota final obtenida
- Fecha de realización del programa



Los diplomados y cursos de Campus Miranda y Down 21 Chile cuentan con el patrocinio de Universidad Mayor.

**Valor de la inversión Desde Chile y el extranjero \$790.000
(seiscientos noventa mil pesos, equivalentes a 750 euros o
USD 820 sujeto a tipo de cambio)**

Pagos Desde Chile y el extranjero a través de



.....
transbank.

Pago hasta en 24 cuotas con tarjeta de crédito, CTC y CAE consulte en su banco.



<https://www.paypal.com/paypalme/campusmiranda>

**Para consultar por otros medios de pago escribir a
contacto@down21-chile.cl o vía whatsapp +56 9 58557140**



INFORMACIÓN Y CONTACTO

E-mail	contacto@campusmiranda.cl
Teléfonos	+56 9 7725 5086 / +56 9 58557140
Página Web	www.campusmiranda.cl
Down21 Chile	www.down21-chile.cl
Facebook	campusmiranda
Instagram	@campus_miranda